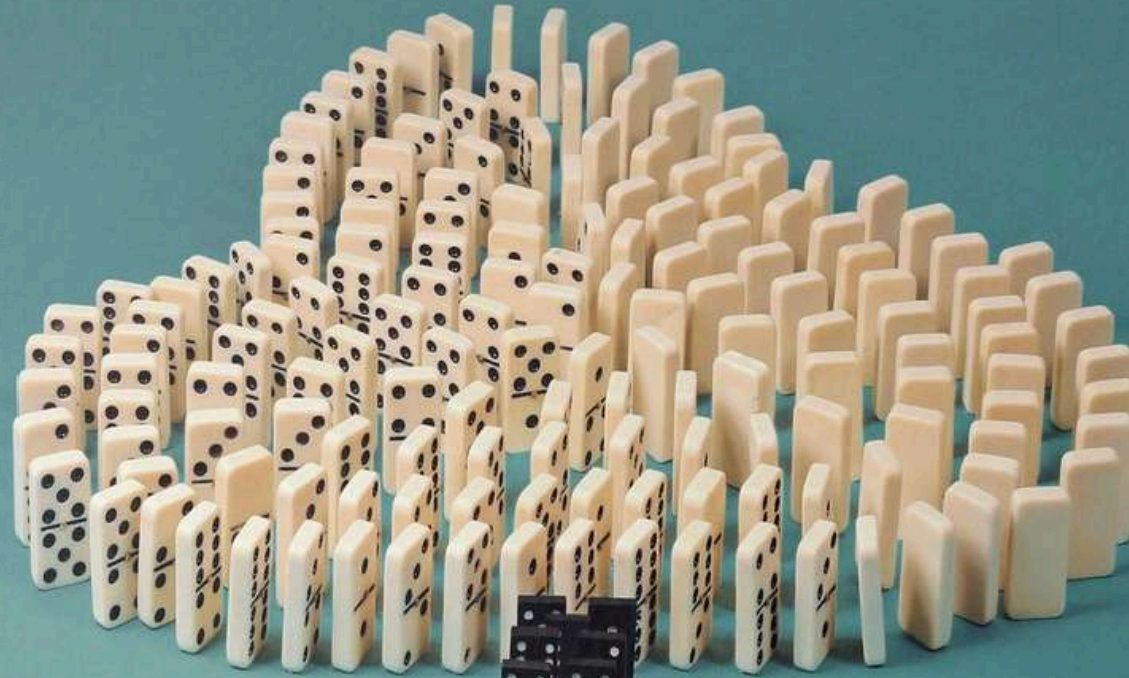
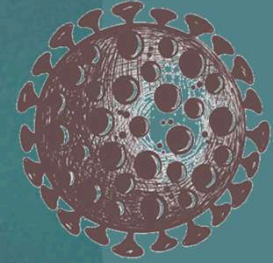
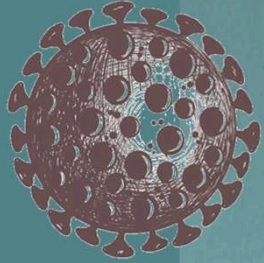


**הסיכויים לחזרה למצב  
של "עסקים כרגיל" בסין  
ברבעון הזה נמוכים  
ביותר**

**דו"ח סורפול למגמות  
במחירי סחורות  
בסיסיות – עדכון  
מיוחד, פברואר 22  
2020**



# צרות תמיד באות בשלשות...



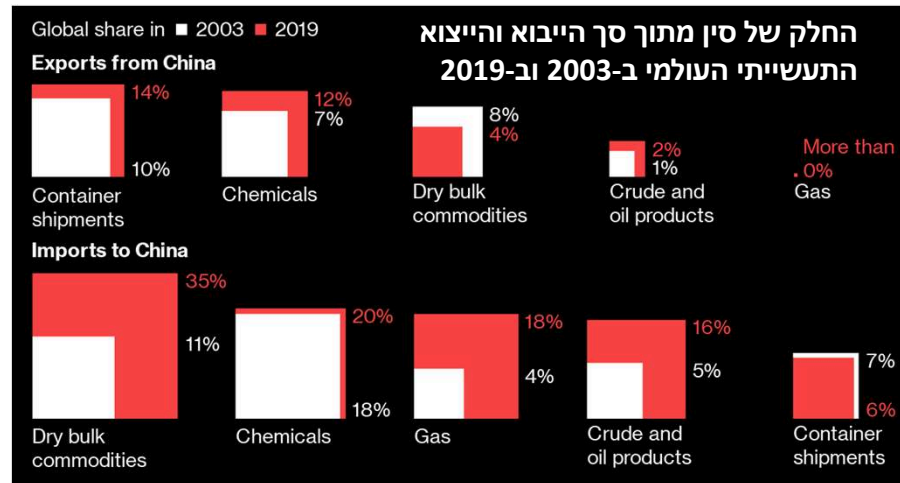
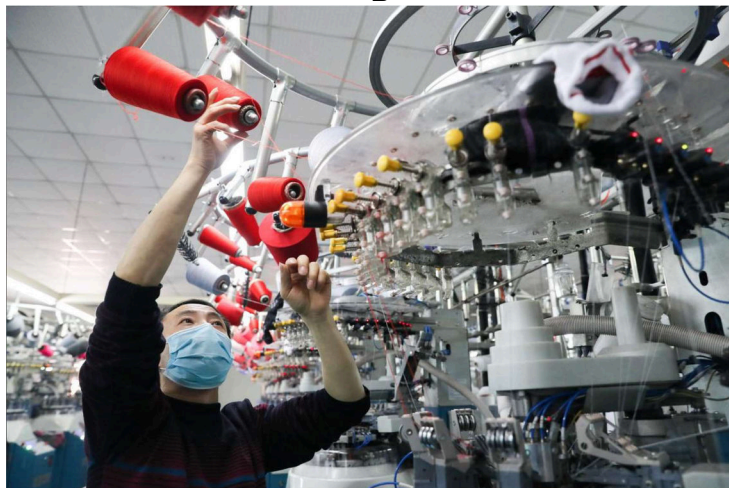
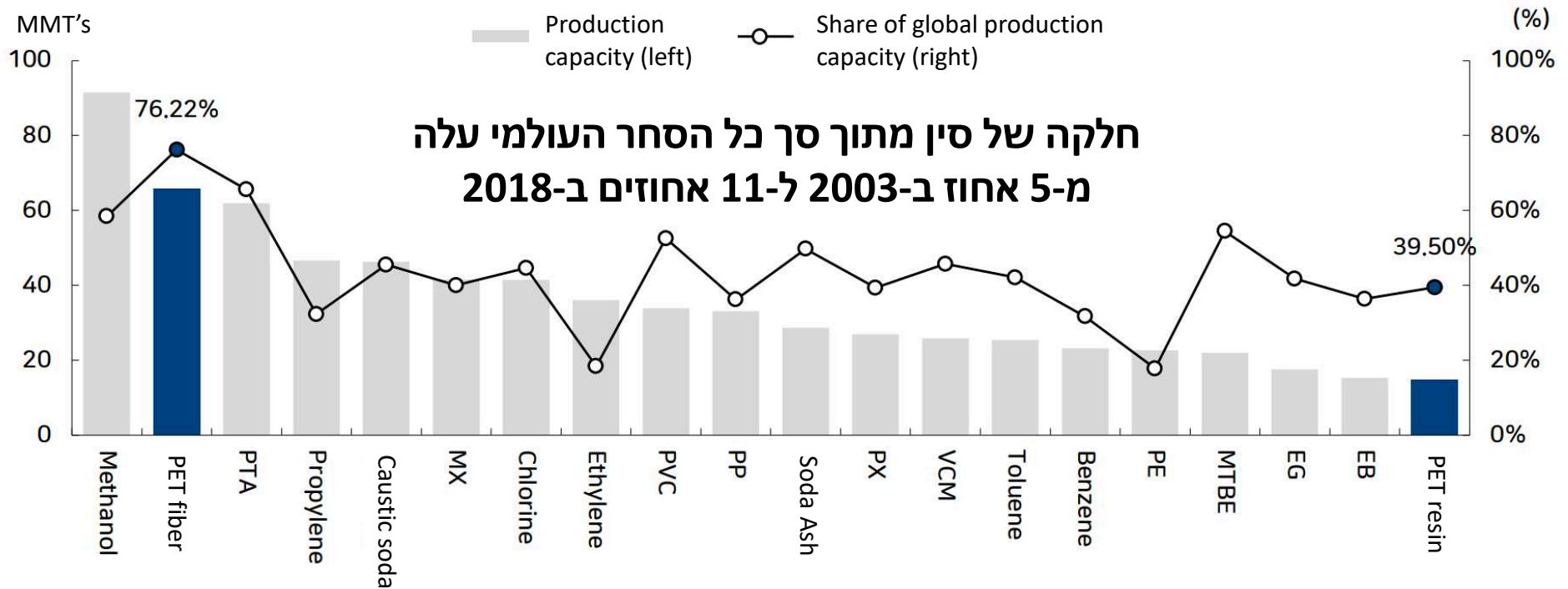
1. ירוס הקורונה
  2. שפעת החזירים
  3. האפריקאית
- נחילי ארבה חסרי  
תקדים

אפקט הדומינו  
המתרחב מאיים על  
שרשראות האספקה  
בעולם

	February 2020	January 2020	4Q19 AVG	2019 AVG	2018 AVG
<b>Crude Oil</b>					
Dubai (\$/bbl)	56.9	65.1	61.9	69.6	53.1
WTI (\$/bbl)	53.8	59.0	55.4	64.9	50.9
Brent (\$/bbl)	57.3	65.0	61.1	71.7	54.8
Naphtha	488	560	538	617	496
<b>Natural Commodities</b>					
Natural Rubber (SMR20)	1,340	1,469	1,296	1,371	1,657
Cotton(cent/lbs)	68.5	70.0	58.7	81.9	72.1
<b>Commodity Feedstocks</b>					
Ethylene	730	775	763	1,157	1,068
Propylene	808	835	845	1,038	879
Butadiene	750	920	972	1,386	1,475
Benzene	663	726	669	823	839
Toluene	645	689	676	657	689
Xylene (ISO-MX)	655	701	688	801	668
<b>Ethylene Chain</b>					
HDPE	820	860	864	1,291	1,165
LDPE	880	905	915	1,159	1,222
LLDPE	820	860	843	1,134	1,137
mLLDPE	830	860	865	1,235	1,295
MEG	532	611	560	906	851
<b>Propylene chain</b>					
PP	890	920	992	1,202	1,047
Copo-PP	910	940	1,005	1,295	1,140
<b>Rubber chain</b>					
SBR	1,310	1,394	1,365	1,697	1,982

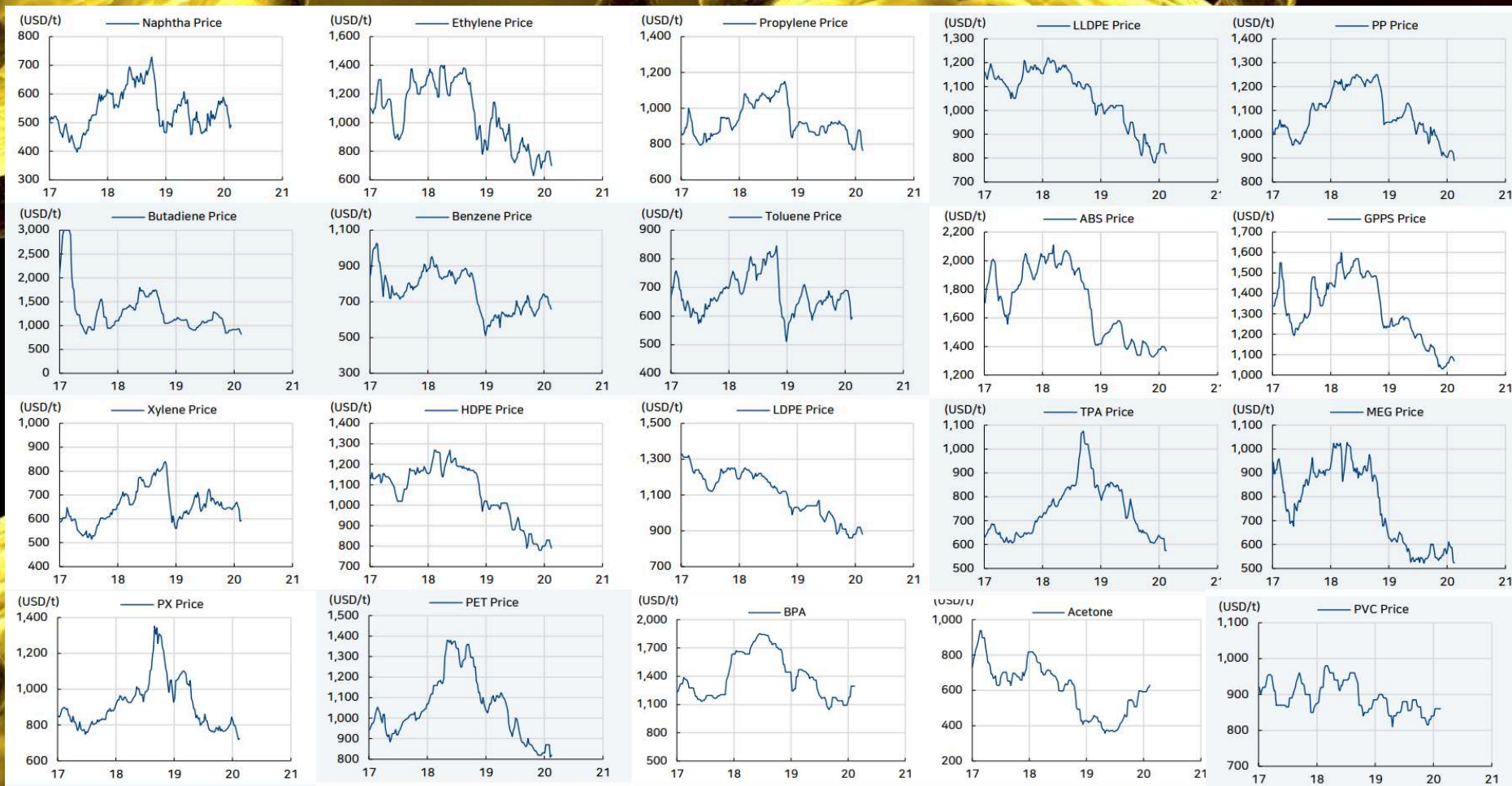
	February 2020	January 2020	4Q19 AVG	2019 AVG	2018 AVG
<b>Styrene chain</b>					
Styrene(SM)	811	881	872	1,304	1,221
GPPS	1,070	1,060	1,200	1,499	1,373
HIPS	1,170	1,150	1,230	1,604	1,480
EPS (GP)	1,070	1,050	1,235	1,520	1,394
ABS	1,390	1,380	1,385	1,898	1,852
<b>Vinyl chain</b>					
EDC	310	300	283	308	265
VCM	740	700	737	753	747
Caustic Soda	245	270	315	507	538
PVC	860	860	834	920	899
<b>Polyester chain</b>					
PX	736	799	780	1,047	834
TPA	575	628	624	855	652
PET Bottle	820	870	857	1,301	1,032
<b>Phenol chain</b>					
Phenol	922	847	930	1,305	987
Acetone	630	592	558	718	789
BPA	1,200	1,180	1,130	1,688	1,262
Polycarbonate	1,930	1,910	1,900	2,600	3,100
<b>Polyamide Chain</b>					
PA 6	1,612	1,587	1,700	2,205	2,400
Acrylonitrile	1,427	1,457	1,298	1,327	1,404
Caprolactam	1,290	1,260	1,410	2,085	1,936

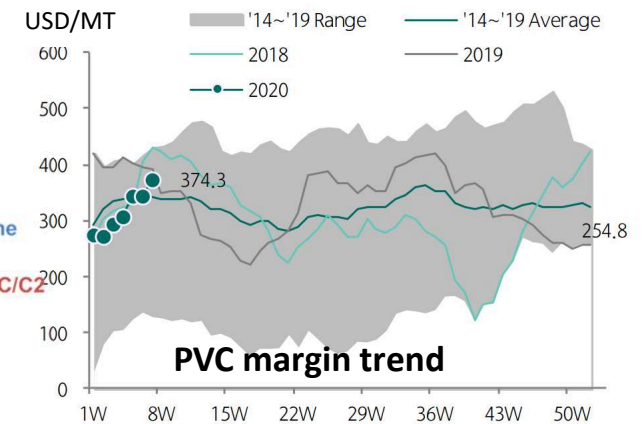
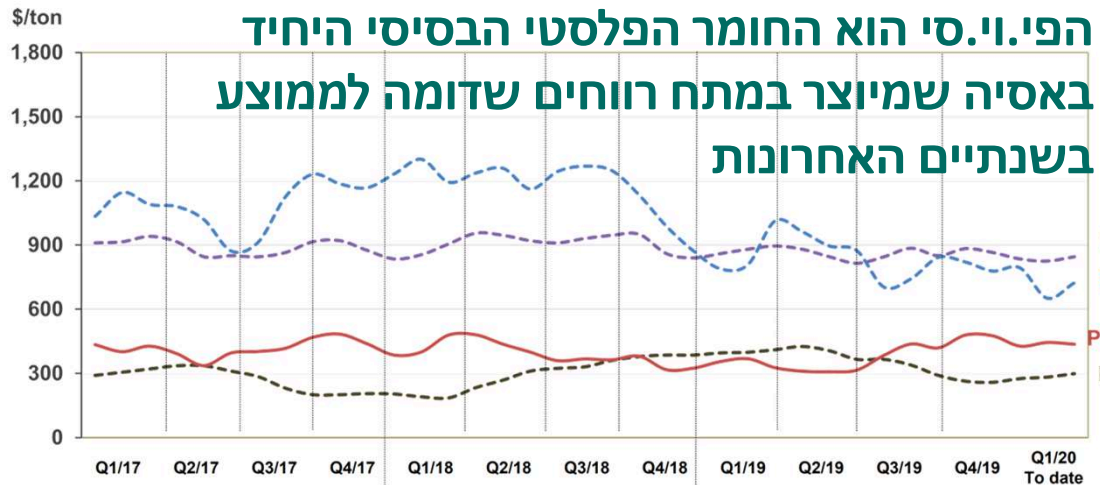
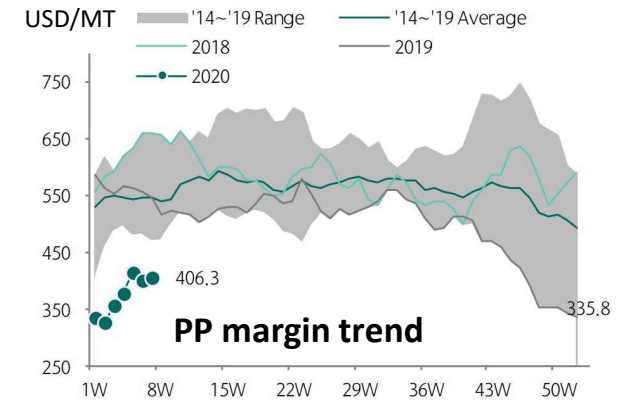
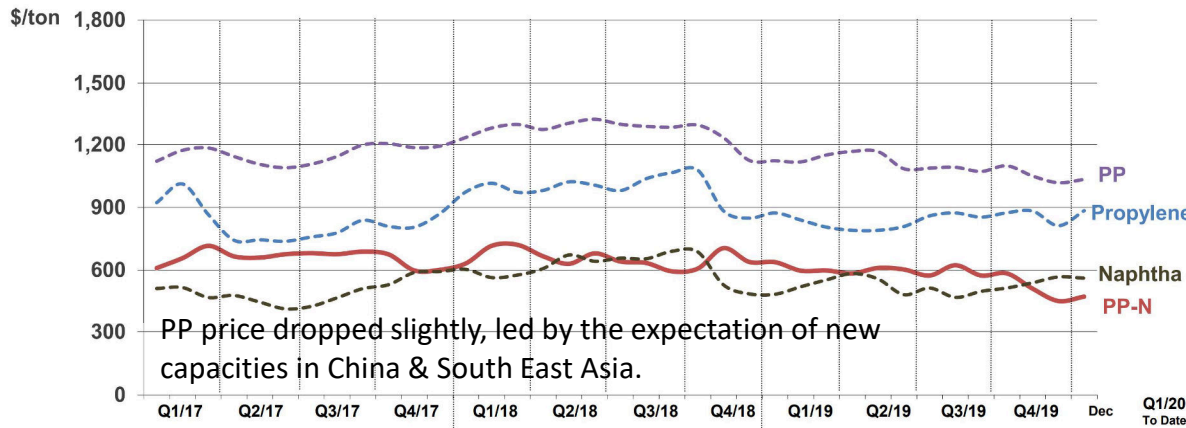
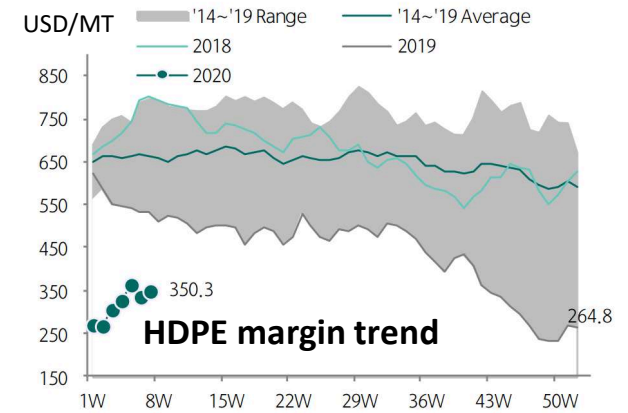
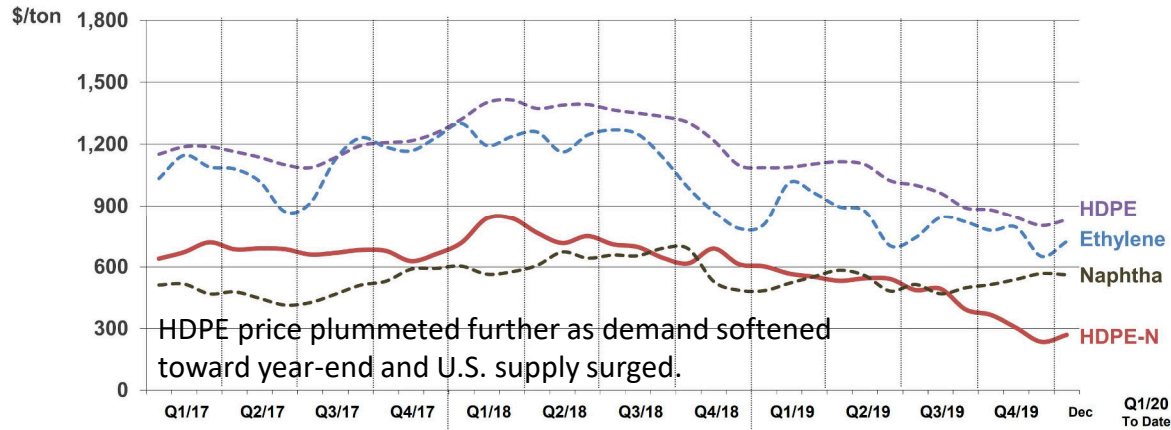
# החלק של סין מכלל כושר הייצור הכימי העולמי גדול מאי פעם





# מחירי הסחורות הפטרוכימיות באסיה משקפים את הקיפאון בתעשייה הסינית

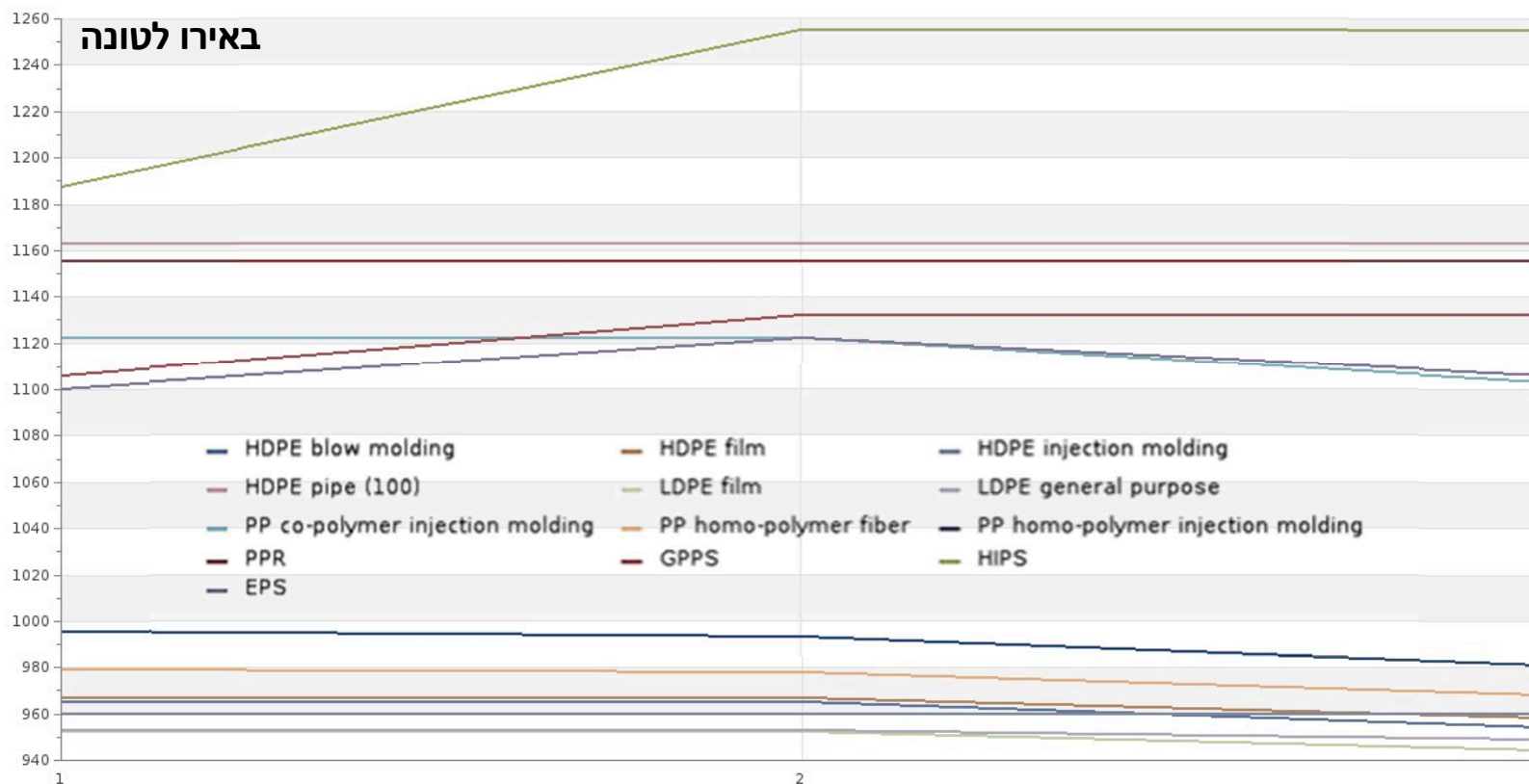




PVC-EDC/Ethylene gap slightly increased q-o-q as a result of stable PVC demand and softening feedstock prices



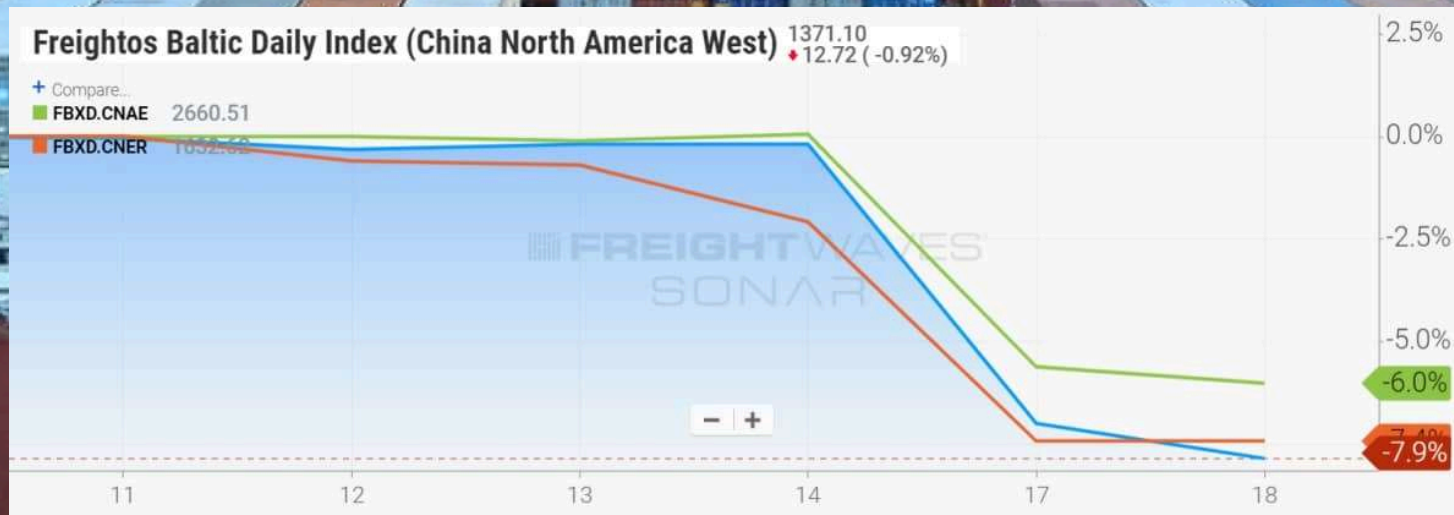
## מחירי חומרי הגלם הפלסטיים האירופה שומרים על יציבות יחסית





# מחירי ההובלה הימית נמוכים על רקע היעדר ביקוש, אבל הם צפויים לזנק בשיעור חד בתום המשבר

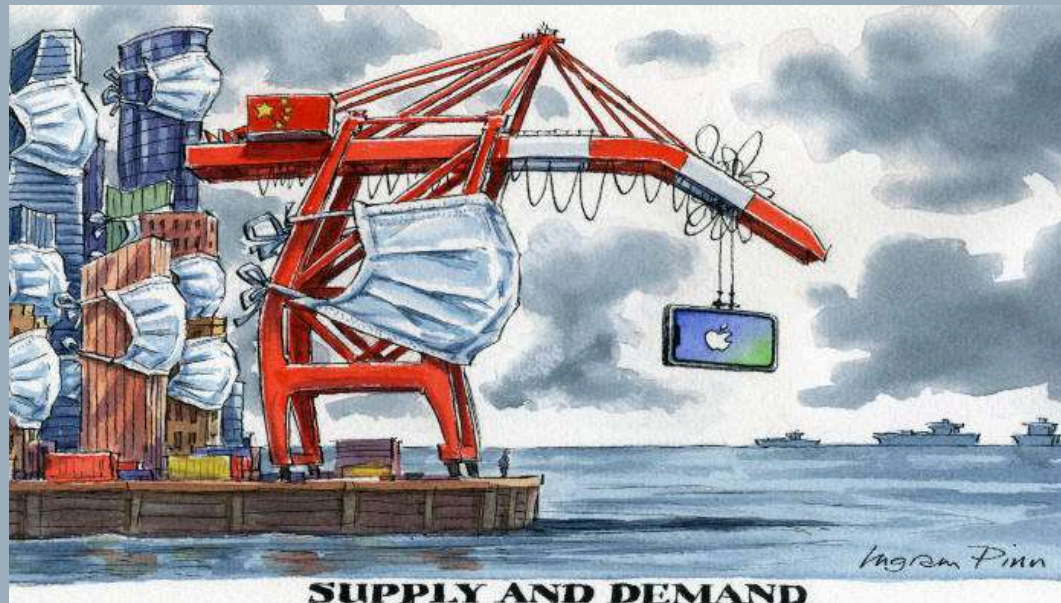
קשה לראות תיקון נוסף כלפי מטה במחירי ההובלה הימית מסין, מעבר ל-6-8% של הירידות שכבר נרשמו, משום שההנחות לא מובילות להובלות נוספות ומרבית הספינות מפליגות כמעט ריקות לגמרי





רשימת החברות שהודיעו על בעיות בשרשרת האספקה שלהן כוללות את אפל וקבלנית המשנה שלה פוקסקון, סמסונג שהחלה להטיס רכיבים לגלקסי החדש מהמפעלים בסין למפעלים בווייטנאם ו-LG.

	Previous Forecast	Revised Forecast	% Change
Smartwatches	14.4	12.1	16%-
Smartphones	307	275	10.4%-
Notebooks	35	30.7	12.3%-
Monitors	29	27.5	5.2%-
Televisions	48.8	46.6	4.5%-
Video game consoles	6.9	6.2	10.1%-
Smart speakers	26.6	23.2	12.1%-
Automobiles	21	19.3	8.1%-

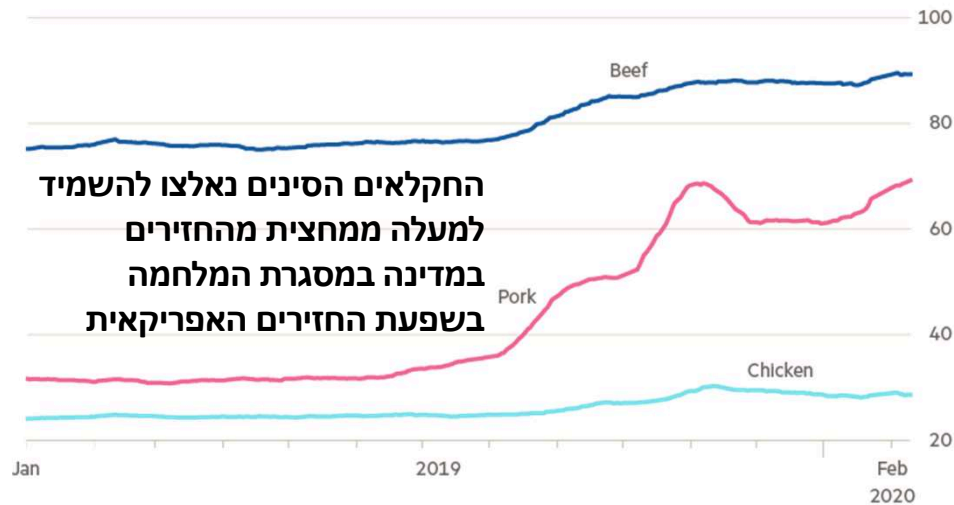


חברת P&G עובדת עם 387 ספקים בסין וצורכת מהם למעלה מ-9,000 חומרים שמשפיעים על יותר מ-17,600 מוצרים מוגמרים

# נתיבי האספקה המושבתים מונעים הובלה של מזון לבעלי החיים והחקלאים מתכוננים לעלייה נוספת במחירי הבשר

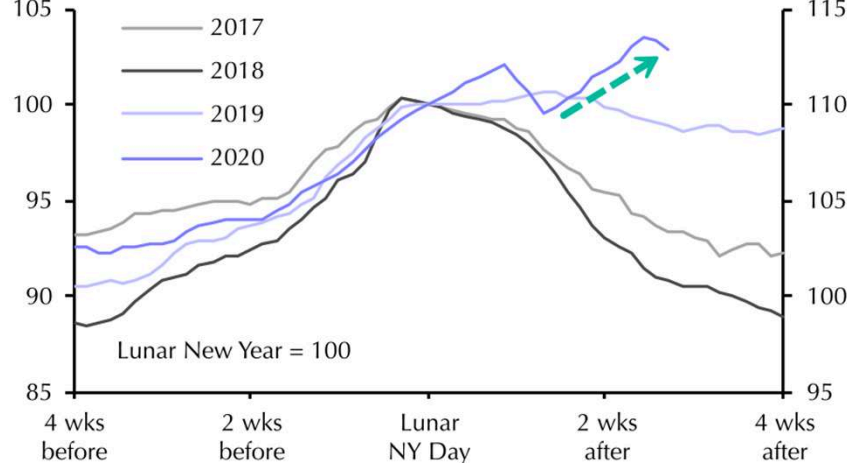
Average meat prices in 36 major Chinese cities

Rmb per kg



החקלאים הסינים נאלצו להשמיד למעלה ממחצית מהחזירים במדינה במסגרת המלחמה בשפעת החזירים האפריקאית

לאחר שנאלצו להשמיד כמאה מיליון עופות שחררו הסינים את המגבלות על ייבוא העופות מארה"ב

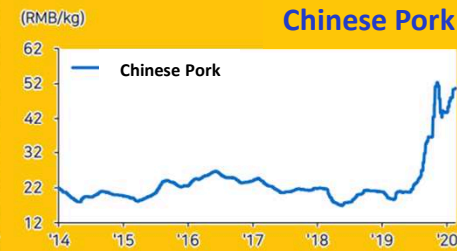
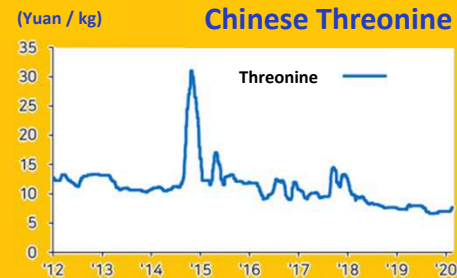
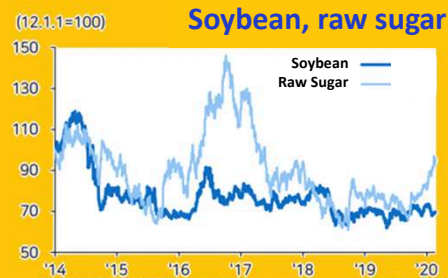
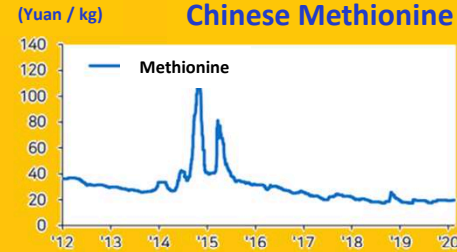
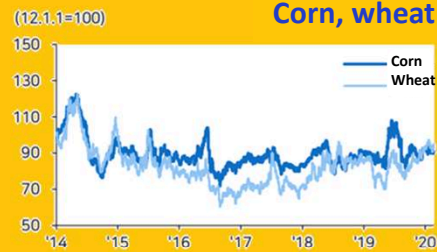


- גידול העופות בסין התרחב בשנה שעברה ב-12% ל-22.39 מיליון טונות כניסיון לצמצם את המחסור בבשר חזיר.
- מחירי בשר העוף עולים על רקע העדר היכולת של החקלאים להשיג מזון בע"ח ממכוני התערובת המושבתים. מחצית מהלולים בסין מנוהלים על ידי חקלאים פרטיים קטנים ומשרד החקלאות שוקל מחדש את מדיניות הגידול תוך נטייה להעדיף יבואנים ומשחטות גדולות שיצמצמו את הסיכוי למחלות.





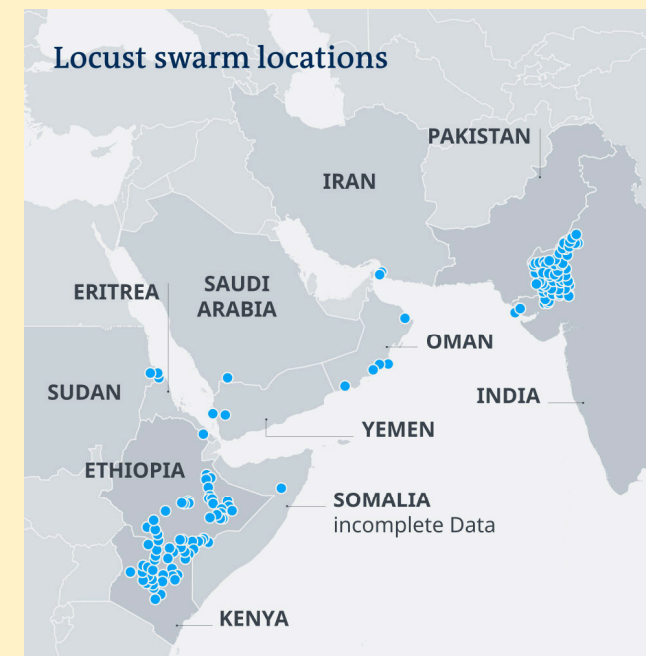
# סין עומדת בפני מחסור במזון ומחסור במשאבים כלכליים להתמודד עם המשבר



השבתת שרשרת  
האספקה של  
מגדלי העופות  
והחזירים בסין  
מורידה את מחירי  
התשומות של  
מכוני התערובת  
ומעלה את מחיר  
הבשר

# נחילי ארבה שלא נראו מזה למעלה משבעים שנה משמידים תבואה ברחבי אפריקה, הודו ופאקיסטן

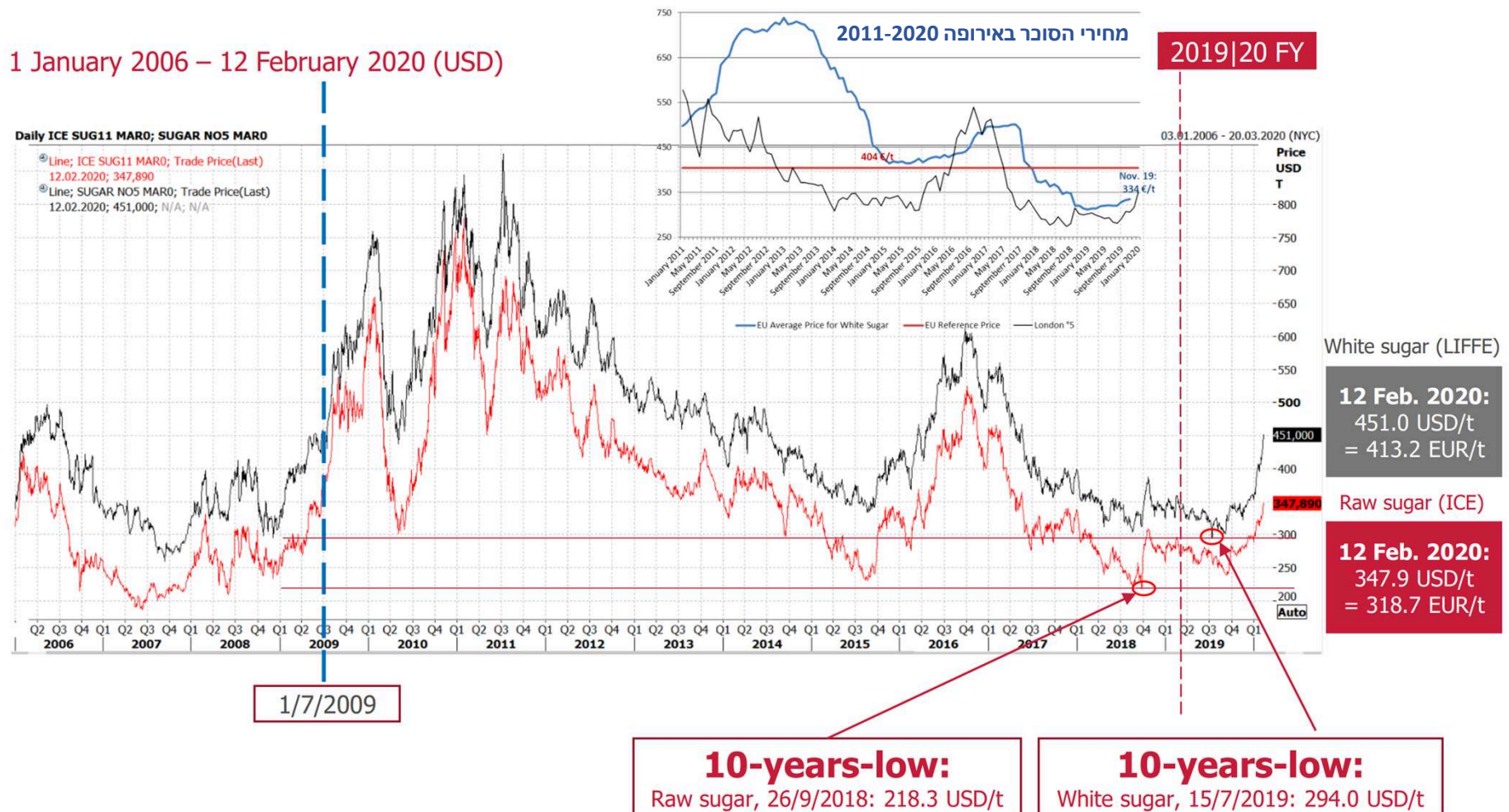
- נחיל ארבה יכול לכלול עד 150 מיליון פריטים לקמ"ר של קרקע חקלאית ולהתפרש על פני שטח של 250 מגרשי כדורגל.
- שטחים גדולים של קניה, אתיופיה, סומליה, הודו ופאקיסטן נלחמים בנחילי ענק.
- גם נחיל בינוני של ארבה יכול לכלות ביום אחד מזון שמספיק ל-35 אלף איש.
- האו"ם קבע שיש צורך בעזרה של 70 מיליון דולר בחומרי הדברה





# מחירי הסוכר בעולם ירדו ביולי 2019 מתחת לרף שלא נראה מזה עשור

- קיץ יבש נוסף שעבר על אירופה צמצם את התפוקה השנתית הצפויה ל-17.5 מיליון טונות
- צמצום המלאים באזורים מסויימים בעולם תומך בהעלאת מחיר נוספת אבל ההאטה בכלכלה העולמית מקשה על נסיונות היצרנים להעביר העלאות מחיר



# קניות מקוונות ב-2018 הובילו למשלוח של 2,760 חבילות לשנייה

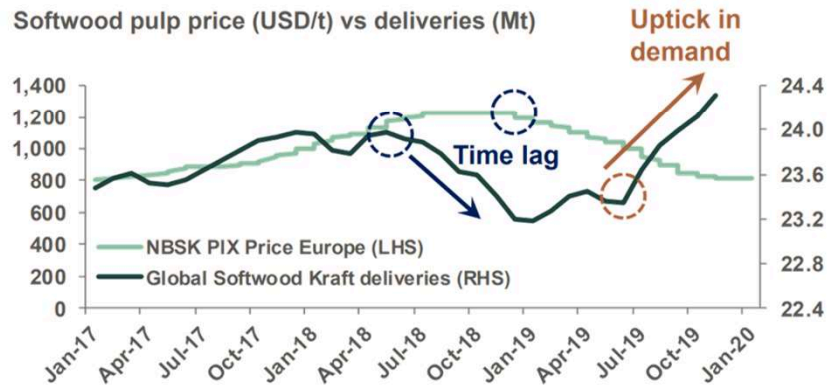


חברת אמזון – שמאחסנת למעלה מ-100 מיליון מוצרים, החל בנייר טואלט וכלה במכנסי יוגה – מנסה להתגבר על העצירה במשלוחים מסין כדי להבטיח את המשך השרות ללקוחותיה



# מחירי תאית הנייר שהראו סימני עלייה בסוף 2019 חזרו לרדת לאור העצירה בביקושים מסין

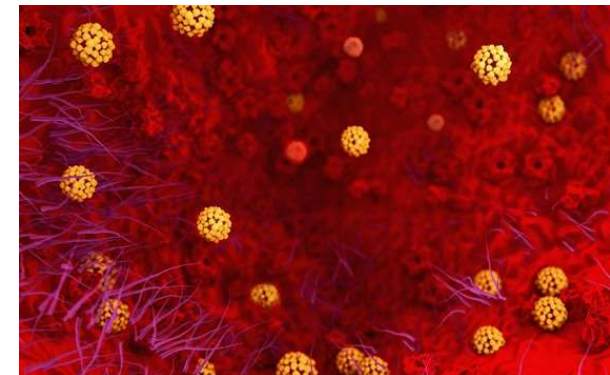
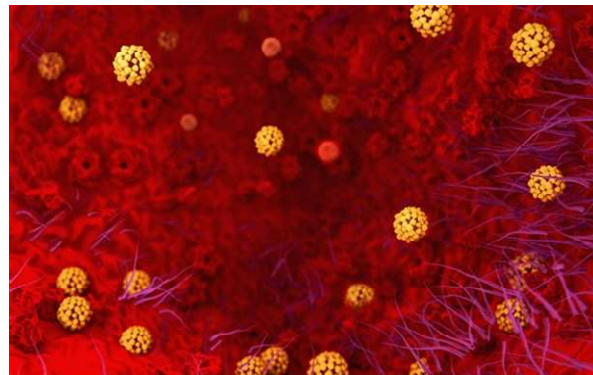
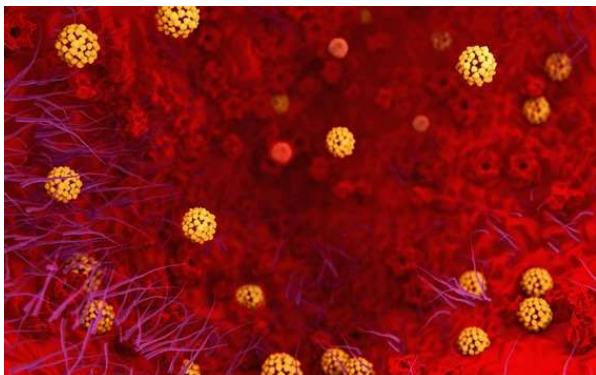
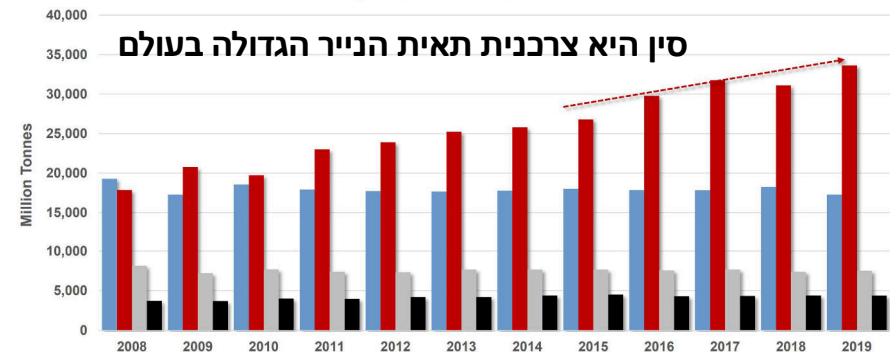
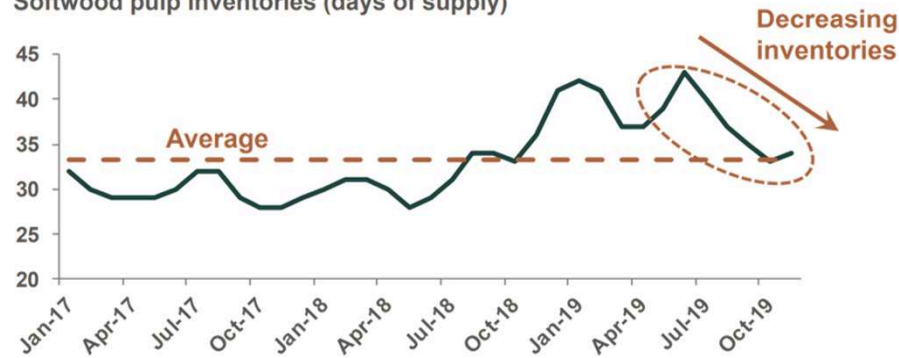
Softwood pulp price (USD/t) vs deliveries (Mt)



Hardwood pulp inventories (days of supply)



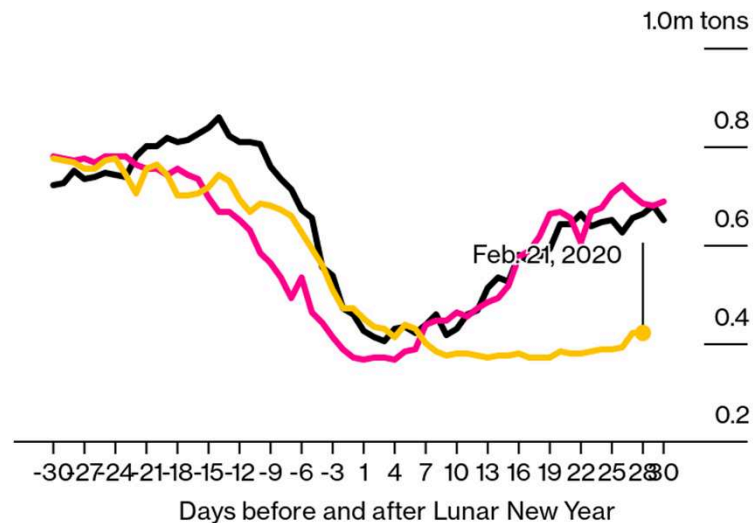
Softwood pulp inventories (days of supply)



**Demand Started Picking Up**

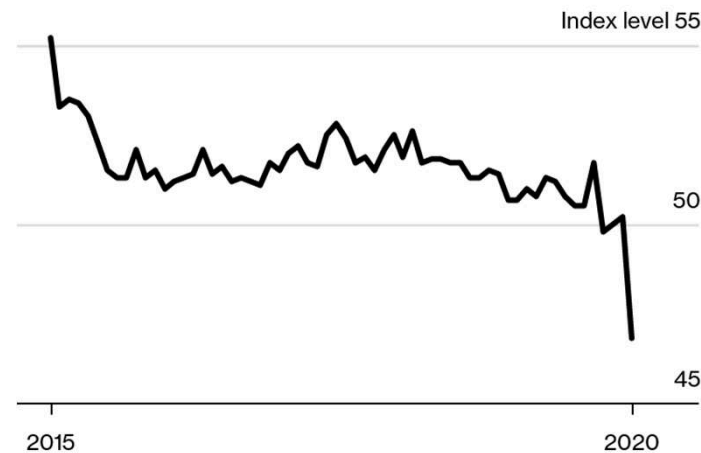
Use of coal at power plants rose but still much lower than normal

2018 2019 2020



**Sentiment Drops of a Cliff**

Sales managers at Chinese companies much less confident



Source: World Economics

**Bloomberg**

- בשבועיים הראשונים של החודש נמכרו בסין 4,909 רכבים, בהשוואה ל-59,930 בתקופה המקבילה בשנה שעברה.
- שני שלישים מהמטוסים בסין מושבתים ותנועת הנוסעים ירדה ב-70% בהשוואה לשנה הקודמת
- תמיכת הבנק המרכזי ו"בקשה" של הממשל מחברות הביטוח הסיניות לקנות מניות העלו את הבורסה בשנחאי בניגוד לכל התחזיות

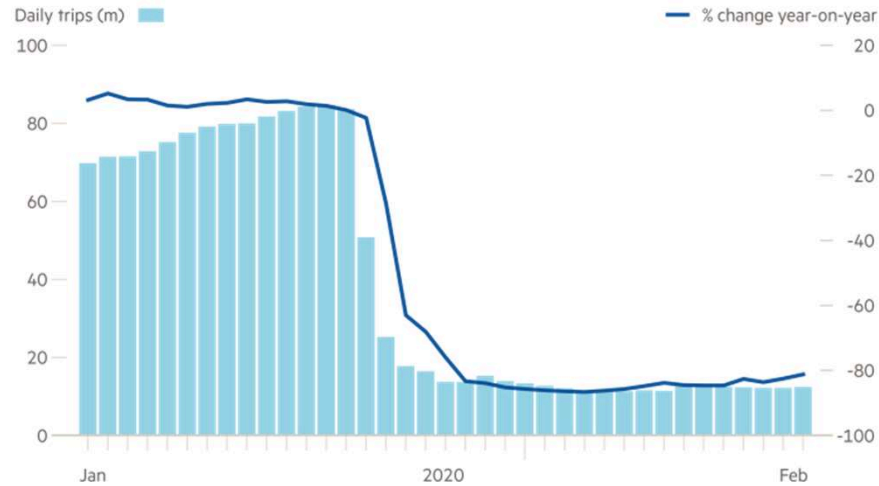




## Chinese passenger traffic volume

## תנועת נוסעים יומית בסין

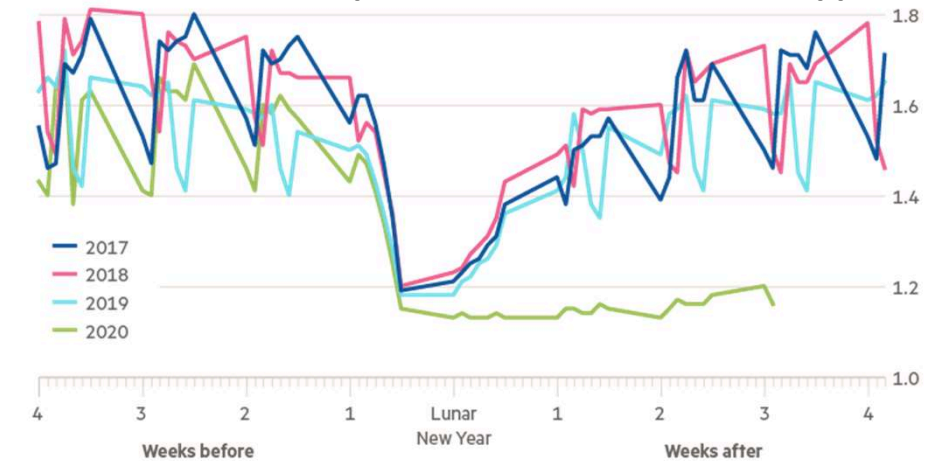
Absolute number and change from previous Lunar New Years



## Road congestion across 100 Chinese cities

Ratio of peak to non-peak travel times, seven-day average

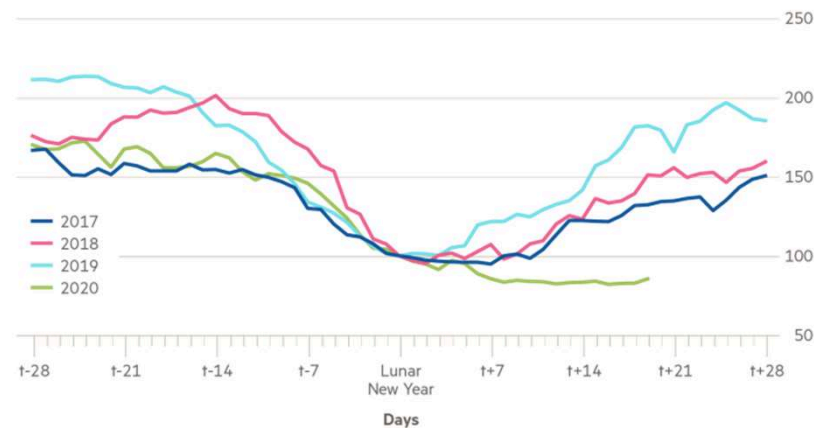
## פקקי תנועה שבועיים במאה ערים בסין



## Coal consumption at power plants

## צריכת פחם בתחנות כח

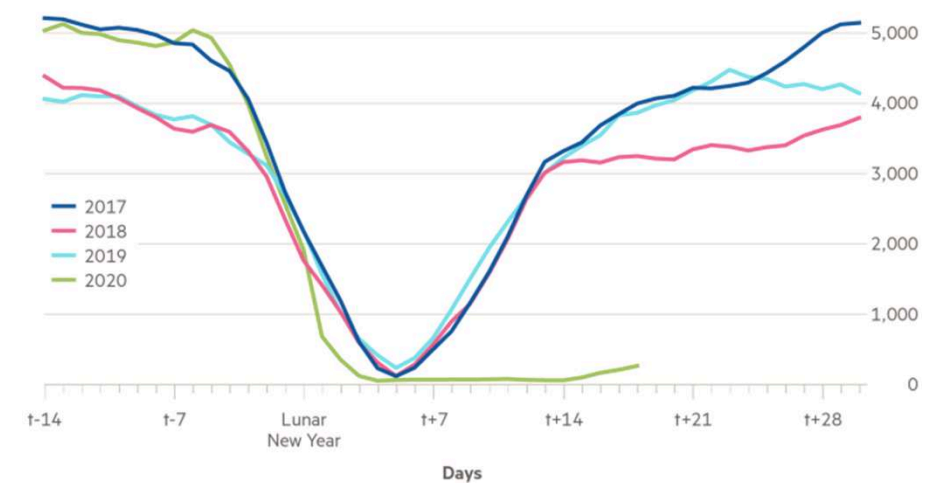
Index (Lunar New Year=100)



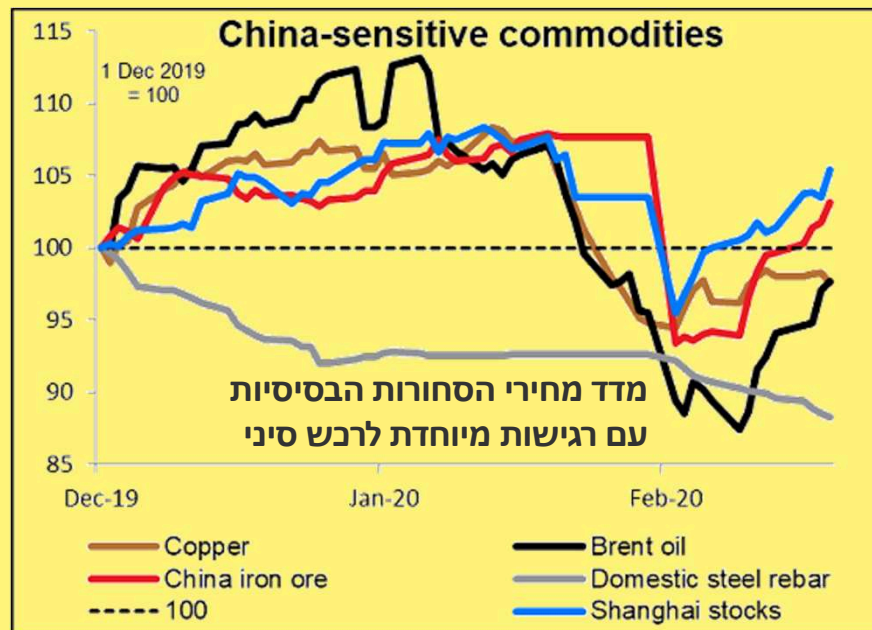
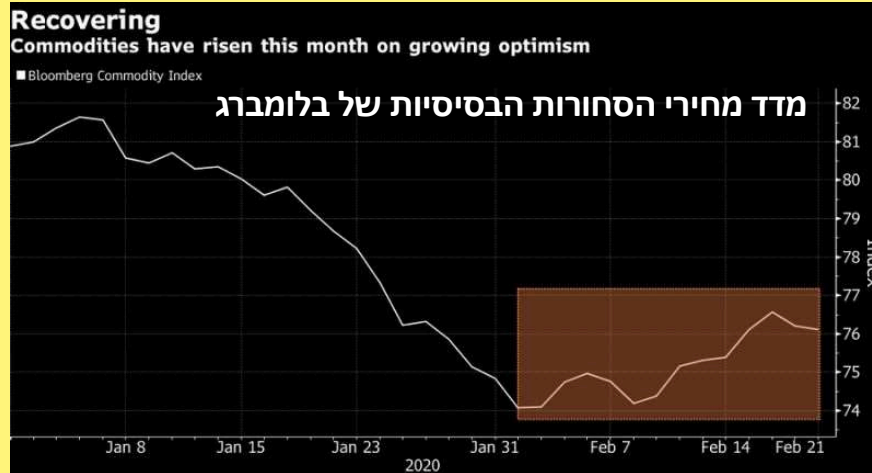
## Daily property sales in 30 major cities

## עסקאות נדל"ן יומיות ב-30 הערים המרכזיות

7-day average



# ההערכה שסיום המשבר תביא איתה זינוק בביקושים ועליות מחיר הובילה לזינוק במחירי סחורות בסיסיות





בעוד שה"שורים"  
האופטימיים בול-  
סטריט בונים על  
זינוק "דמוי-V" על  
רקע תמריצים  
מוניטריים מהבנקים  
המרכזיים...

ה"דובים" מאמינים,  
כרגיל, שהמצב עומד  
להחמיר לפני  
שישתפר, ויש  
להעריך למיתון עולמי  
עמוק ששום הקלה  
תקציבית לא תעצור.

